



Persnota 1 september 2016

## Nieuw politiegebouw voor de PZ Vlas

Na anderhalf jaar keihard werken kunnen we u vandaag met enige trots het nieuwe politiecommissariaat voor de PZ Vlas voorstellen. Eindelijk want na decennia lange discussies en vooral ongemakken komt er nu een definitieve oplossing.

Een eerste verbetering kwam er in 2002 met de oprichting van de Politiezone Vlas. Toen werd de politie in Kuurne en in Lendeledede alvast modern gehuisvest. In Kortrijk bleef de politie echter verspreid over drie commissariaten in de Baliestraat, de Beverlaai en in de Oude Vestingsstraat. Dat laatste commissariaat is in gebruik sedert 1965 en voldoet al lange tijd niet meer aan de normale standaarden voor een werkomgeving, laat staan een politiegebouw. Het was dan ook een terugkerend thema op de politieraad in deze en in de voorbije legislaturen.

Er is ondertussen veel over gesproken en geschreven, maar vandaag 1 september 2016 stellen wij u het nieuwe politiecommissariaat voor. Het wordt een **nieuw** gebouw, een **mooi en modern** gebouw en vooral een **functioneel** gebouw.

## Het wordt een nieuw gebouw

Bij zijn aanstelling als nieuwe korpschef kreeg Rino Defoor meteen de opdracht om een nieuw politiecommissariaat te bouwen.

Na een half jaar van intern overleg, bijgestaan door Sweco Belgium, wist de politie in het najaar van 2015 precies wat ze wou. Haar behoeften werden daarop in detail uitgeschreven en op 1 december 2015 werd **een DBM-opdracht** gelanceerd. DBM staat voor 'Design, Build and Maintain' en betekent dat diegene die de opdracht aanvaardt meteen instaat voor het ontwerpen van het gebouw, het bouwen en het onderhoud nadien.

De opdracht werd opgenomen door belangrijke consortia en na een eerste selectie werden **vier voorontwerpen** voor het project PC3H, politiecommissariaat Drie Hofsteden, weerhouden.

Geen enkel van de vier consortia opteerde daarbij voor de renovatie van de bestaande gebouwen omdat dit te duur en klimaatvriendelijk zou zijn. **Het wordt een nieuwbouw.**

Op 8 juli 2016 gunde het politiecollege de opdracht aan THV Vlas Drie Hofsteden bestaande uit:

1. **Stadsbader nv** en **Building Group Jansen nv** voor de bouw en onderhoud
2. **Goedefroo + Goedefroo Architecten bvba** en **Architecten- en Ingenieursbureau D'Hondt bvba** voor de architectuur en stabiliteit van het ontwerp
3. **Istema nv** voor de studie van de technieken



## Het wordt een mooi en modern gebouw

Het ontwerp voorgesteld door de THV Vlas Drie Hofsteden respecteert het bestaand campusmodel:

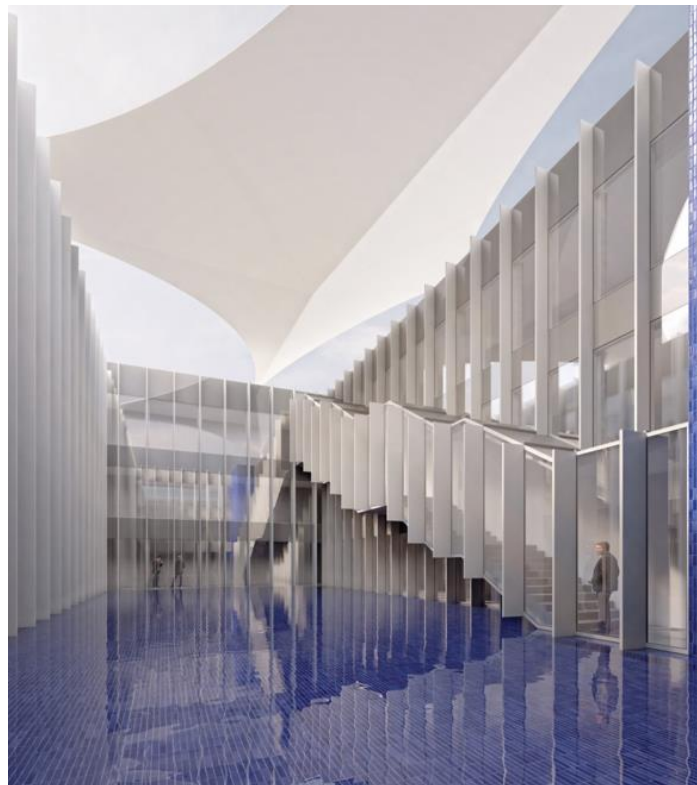
1. De ecologische voetafdruk is **bescheiden**.
2. Er is veel aandacht voor **groenaanleg**.
3. En de site is **doorwaadbaar**.

Het commissariaat is **energiezuinig**. Dit door een ideale inplanting op de site, duurzame technieken, een rationele waterhuishouding, het gebruik van kwaliteitsvolle materialen met een hoge prestatiegraad en een beperkte exploitatiekost.

Het commissariaat is bovendien **aanpasbaar** en **uitbreidbaar**: het kan nog worden uitgebreid met een vierde, reglementaire bouwlaag van 2000 m<sup>2</sup>.

Eénmaal gerealiseerd, zal het politiecommissariaat **gedurende 20 jaar worden onderhouden** waardoor het niet enkel functioneel blijft maar ook up-to-date aan de meest moderne standaarden.

Het ontwerp voorziet tenslotte in **voldoende parkeerplaatsen voor bezoekers, dienstvoertuigen en medewerkers**.



## Het wordt een functioneel gebouw

De politie heeft heel veel aandacht besteed aan de inhoudelijke invulling van het gebouw.

Het nieuwe commissariaat houdt volledig rekening met de nieuwe organisatie die de PZ Vlas zich sinds begin dit jaar aanmeet: **daadkrachtig** en **klantvriendelijk**.



De essentie is duidelijk: politiewerk is teamwerk en daarom verdwijnen de muren tussen de verschillende diensten.

Dit nieuwe werken komt tot uiting door het **samenbrengen van alle operationele diensten in één grote, comfortabele en flexibele werkomgeving** met mogelijkheden voor teamwerk, overleg en geconcentreerd werken.

Enkel de ruimte voor de interne **dispatching en monitoring van het cameranetwerk** vormt daarop een uitzondering.

De burger betreedt het gebouw via een **mooi en functioneel onthaal**. In de onmiddellijke omgeving van het onthaal werden ook **12 verhoorlokalen** voorzien.

Centraal op het gelijkvloers wordt een **cellencomplex** opgetrokken dat voldoet aan alle vereisten voor het opsluiten van personen.

Het houdt ook rekening met de nieuwe normen inzake discretie en bijstand (mogelijkheid tot line-up, audiovisueel verhoor, vertrouwelijk overleg met een raadsman, Salduz-verhoor, medisch onderzoek,...).

Het hele commissariaat is ingedeeld in **vier veiligheidszones**:

1. De **publieke zone** waarin de bezoeker overdag vrij kan binnen komen (vb: inkom en wachthal)
2. De **semi-publieke zone** waartoe de bezoeker toegang heeft mits politionele begeleiding (vb: verhooruimtes)
3. De **politionele zone** waartoe de bezoeker in principe geen toegang heeft. (vb: de kantoorruimtes)
4. De **kritieke zones** zijn de ruimtes met registratie van degene die de ruimte betreedt. Hetzij door cameratoezicht of door te badgen. (vb: cellenblok en wapenkamers)

Tenslotte, maar niet onbelangrijk, het commissariaat komt tegemoet aan de comforteisen voor de politiemedewerkers waaraan elke werkgever moet voldoen in het kader van het welzijn op het werk.

## Kerngetallen

Het commissariaat is een compact gebouw met een energiepeil E44 en isolatiefactor K24. De e-waarde (maximaal 50) is een maatstaf voor de energieprestatie. De K-waarde (maximaal 40) is de maatstaf voor de thermische isolatie. Beide normen liggen beduidend onder het maximum dat is toegelaten.

Het commissariaat heeft 10.202 m<sup>2</sup> netto **vloeroppervlakte**<sup>1</sup> als volgt verdeeld over 3 bouwlagen:

- Gelijkvloers: 4.216 m<sup>2</sup>
- Niveau 1: 4.260 m<sup>2</sup>
- Niveau 2: 1.726 m<sup>2</sup>

De **kost** van het nieuwe commissariaat inclusief BTW bedraagt:

- € 1.512.353,59 voor het ontwerp
- € 24.447.520,60 voor de bouw, omgevingsaanleg en interne afwerking

Er is een **overdekte stalplaats** voor:

- Bezoekers: 12 plaatsen voor fietsen en 6 plaatsen voor bromfietsen
- Dienst: 15 plaatsen voor motorfietsen en 39 plaatsen voor fietsen
- Medewerkers: 100 plaatsen voor (brom)fietsen en 10 plaatsen voor motorfietsen

<sup>1</sup> Netto vloeroppervlakte is de totale oppervlakte min de circulatie (gangen, trappen, kokers), het sanitair en buitengewone ruimtes.

Er zijn **parkeerplaatsen** voor:

- Bezoekers: 23 parkeerplaatsen, waarvan 2 met oplaadpunt
- Dienst: 60 overdekte parkeerplaatsen, waarvan 28 met oplaadpunt
- Medewerkers: 140 parkeerplaatsen waarvan 10 met oplaadpunt

Het **onthaal** bestaat uit:

- Een ruime inkom en een wachtruimte
- 12 verhoorruimtes (10 standaard c. 10 m<sup>2</sup> en 2 grote 20 m<sup>2</sup>)
- Een EHBO-lokaal

Het **cellencomplex** bestaat uit:

- Een inrijzas
- Ruimtes voor fouille, controle van vingerafdrukken, het nemen van een douche, EHBO en andere verzorging
- 4 Salduz-verhoorruimtes (20 m<sup>2</sup>)
- 1 ruimte voor vertrouwelijk overleg
- 1 ruimte voor line-ups
- 1 regie-ruimte

De **beveiliging** bestaat uit:

- vier veiligheidszones met toegangscontroles van laag naar hoog
- 50 camera's

## Timing

Op 8 juli 2016 keurde het politiecollege de bouw van het nieuwe commissariaat goed.

**September 2016** wordt de aanvraag voor de vergunningen ingediend.

**Maart 2017** gaan de werken van start.

En in **september 2018** zal de PZ Vlas haar nieuwe commissariaat in gebruik kunnen nemen.

## Bijlages

In bijlage kan u een aantal 3D-renders vinden van het nieuwe politiegebouw. Deze kunnen ook digitaal verkregen worden bij [Thomas.Detavernier@pzvlas.be](mailto:Thomas.Detavernier@pzvlas.be)